

46 49-31

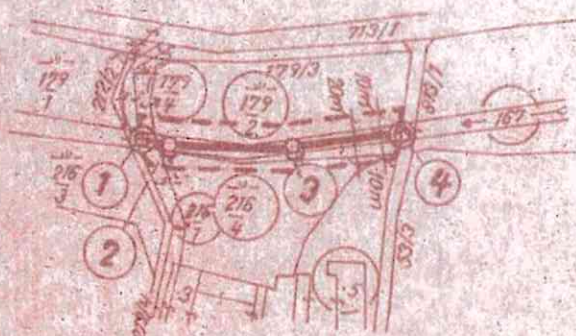
so č. 1. Potok Štědrá

108,00 m

TBR 16 - 120

Js 120 cm

LUPENICE



Legenda:

----- obvod staveníště

- 167 parcelní číslo pozemku dotčeného projekt. stavbou
- 1 Km 0,000-ZÚ = vtok stáv. TK 120/164, L = 7,00 m = PBT = 100,00 m na hor. lici krycí desky
- 2 Km 0,013²⁰ = vyústění stáv. potrubí Js 50 cm = šachtička vtoková
- 3 Km 0,063 = vyústění stáv. potrubí Js 20 cm = šachtička vtoková
- 4 Km 0,108-KÚ = výtok stáv. TK 120/263, L = 5,80 m

Výškový systém relativní

POS. KOD. DLE	VÝŠK. SYST.	KČ. M.	VÝŠK. SYST. VÁL.	VÝŠK. SYST. VÁL. VÁL.
V I	Š T I I n a			
	vyškov.			
KRAJ Východočeský	Rychnov n. Kn.	Vamberk	KRAJ Východočeský	1
OKRES 05115 Hradec Králové			KRAJ Východočeský	6 1984
OKRES LUPENICE			KRAJ Východočeský	7 2880
Potok Štědrá			KRAJ Východočeský	96/84
ZATRUBENÍ ZT			KRAJ Východočeský	8.1
OBRAZ VÝŠKOVÉ	SITUACE		KRAJ Východočeský	
	so č. 1: Potok Štědrá		KRAJ Východočeský	

AO 49-31

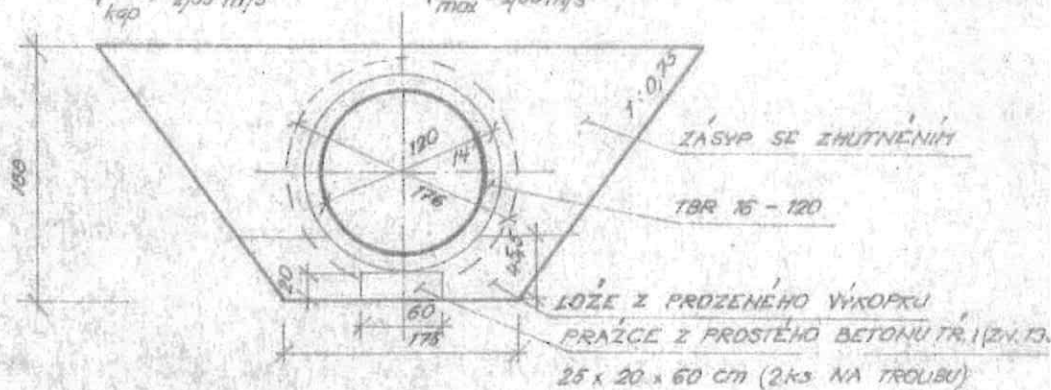
4

ZODP. PROJEKTANT	VYPRACOVAL	KRESEL	KONTROLOVAL	TECHNICKÉ STAVBY	
VI Ština		E. Lipenská		Měřítko 1:1000	
Měřítko				V. 301	
KRAJ	Východočeský	OKR. Rychnov n. Kn.	M. H. Vamberk	FORMÁT A4	3
INVESTOR	DSMS Hradec Králové			LIST	6. 1984
AKCE	LUPENICE			1:1000/1:100	
Potok Štědrá				ČÍSLO DOK. 1	96/84
				ČÍSLO DOK. 2	B 2
ZATRUBENÍ ZT				ČÍSLO VÝKRESU	
PODÉLNÝ A PŘÍČNÉ ŘEZY				ČÍSLO VÝKRESU	
SOČ 1 Potok Štědrá				ČÍSLO VÝKRESU	

VZOROVÝ PRÍČNÝ REZ 1:50

КМ 0,00 - 0,108

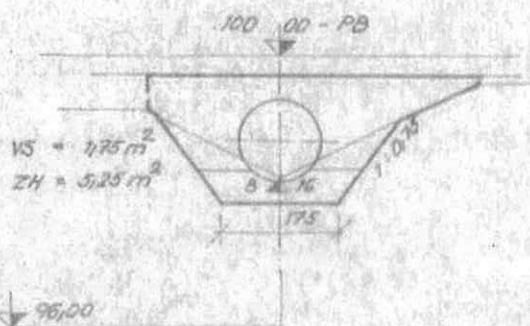
$$Q_{kap} = 2,62 \text{ m}^3/\text{s}$$

$$v_{kap} = 2,55 \text{ m/s}$$
$$V_{max} = 200 \text{ m/s}$$


PRICNE REZY 1:100

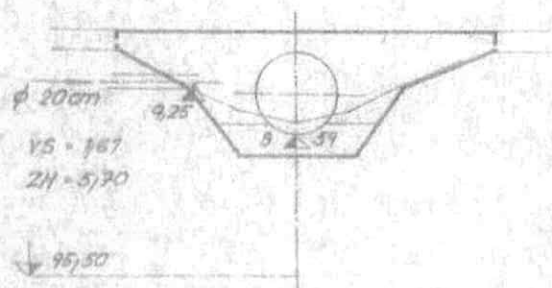
7

0,000

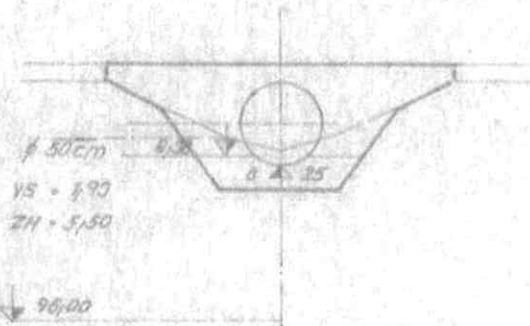


4

0,083

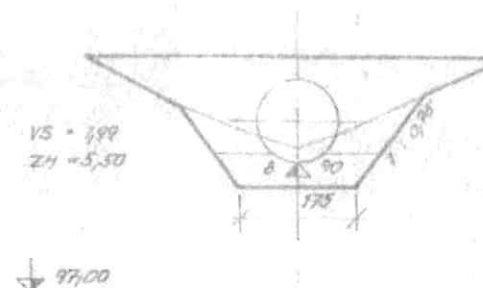


1

0.073²⁰

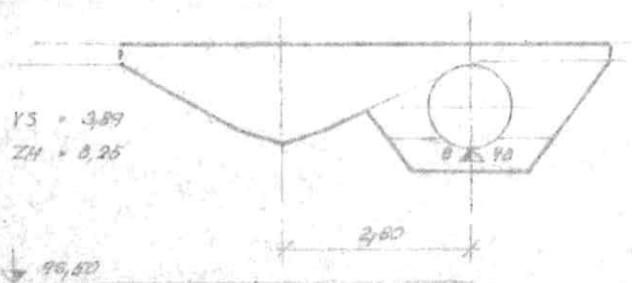
2

0.108



5

07045



ZH = ZÁSYP SE ZHUTNĚNÍM VČETNĚ
OBJEMU DO NĚJ ZASAHOVÁJÍCÍHO
POTRUBÍ

$$X \sim N(0, 100) = N(\bar{x} = 0, \sigma^2 = 100)$$

VLADANA UROVEN
JEHO ZASYPU 101.53

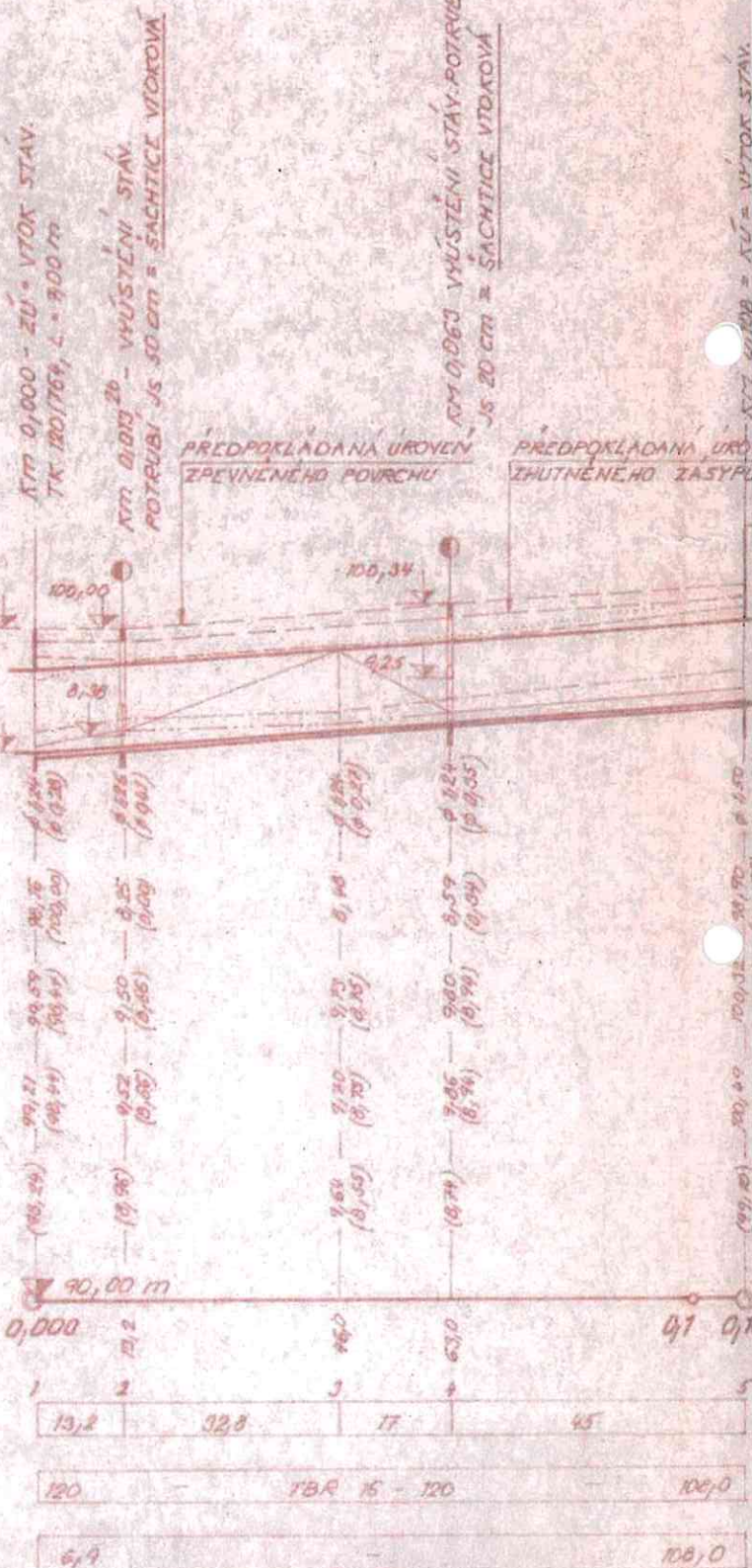
(20'00) (59'00) (01'00) (04'00)
 25'00 26'00 27'00 28'00

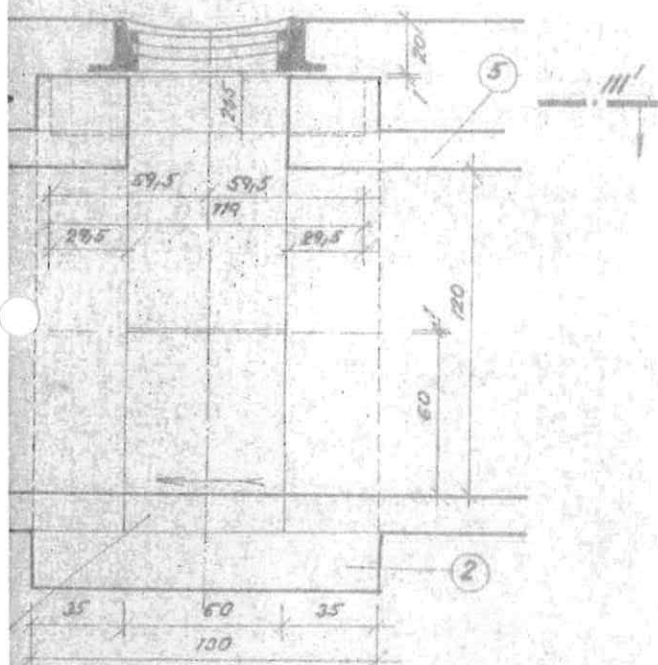
0,1 0,108

5

105/0

108,0





LEGENDA:

- ① MŘÍŽ DVOJITÁ PRO VOZOVKY ČSN 136328
- ② BETON PROSTÝ 1/4 T30 T35
- ③ BETON TVRZENÝ
- ④ PŘEKLADY ŽELEZOBETONOVÉ RZP 3-120 119 x 14 x 27,5
- ⑤ TROUBY PRO SPLAŠKOVÉ ODPADNÍ VODY BETONOVÉ TBR 15-120 Ø 120/150

OBJEKT	PROJEKTANT	PROJEKT	VOZOVKA	PROJEKTANT
V. Štítná	E. Lipenská			
Město				
OKRES Východočeský	OKRES Rychnov n. Kn.	Vamberk		2
OKRES OSMS Hradec Králové				6 1984
OKRES LUPENICE				1 25
Potok Štědrá				96/84
ZATRUBENÍ ZT				B.3
OKRES PRAHA				
DROBNÉ OBJEKTY: šachty vtokové				

